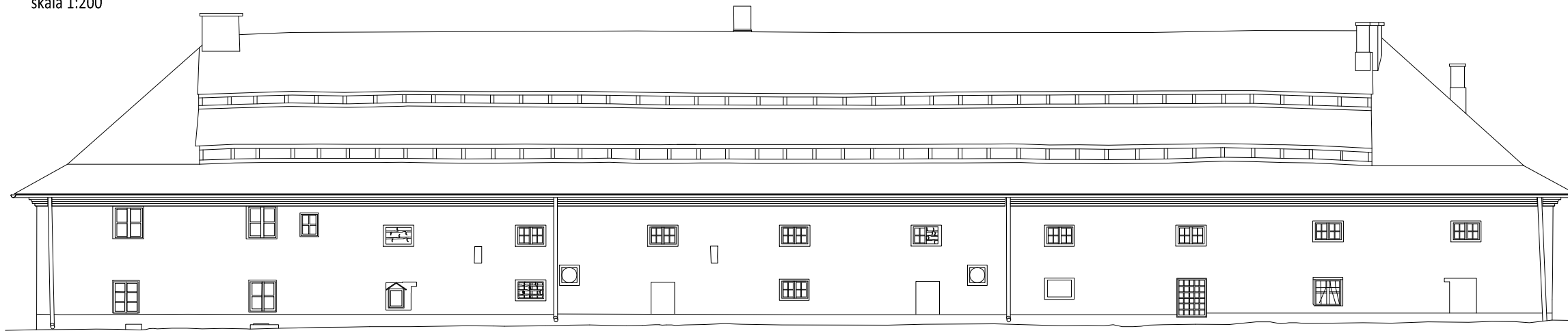
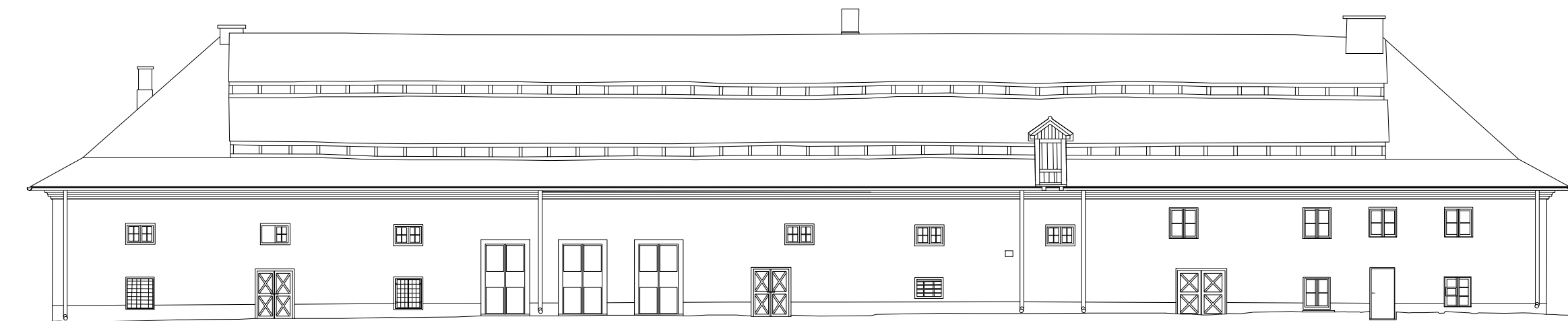


WILANÓW

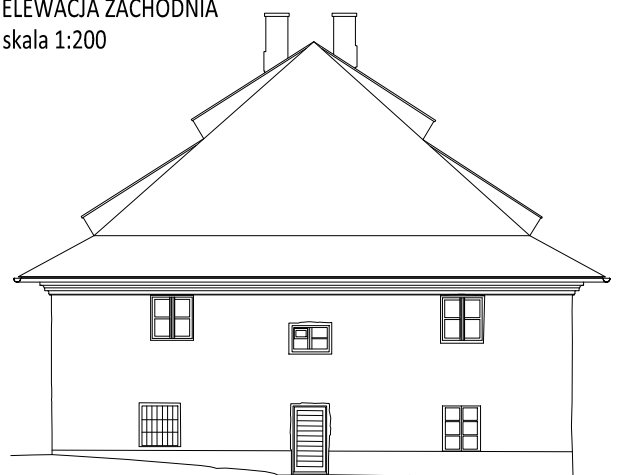
ELEWACJA POŁUDNIOWA
skala 1:200



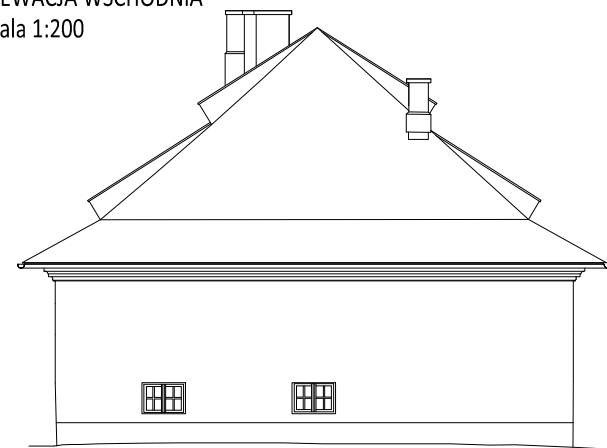
ELEWACJA PÓŁNOCNA
skala 1:200



ELEWACJA ZACHODNIA
skala 1:200



ELEWACJA WSCHODNIA
skala 1:200



UWAGI:

1. Wszystkie wymiary i wielkości zweryfikować na budowie.
2. Wszystkie zmiany uzgodnić z Projektantem.
3. Rysunek należy czytać wraz ze specyfikacją, rysunkami architektonicznymi i branżowymi.
4. Hierarchia dokumentacji:
 - 1)Projekt architektoniczny,
 - 2)Projekt konstrukcji,
 - 3)Projekty instalacji.

INWESTYCJA:

PROJEKT BUDOWLANY ZAMIENNY REMONTU
DACHU BUDYNKU DAWNEJ SŁODOWNI
ZLOKALIZOWANEGO PRZY UL. STANISŁAWA
KOSTKI POTOCKIEGO 7 W WARSZAWIE

INWESTOR:

MUZEUM PAŁACU KRÓLA JANA III W
WILANOWIE
UL. STANISŁAWA KOSTKI POTOCKIEGO 10/16
02-958 WARSZAWA

BIURO PROJEKTÓW:

KB - PROJEKTY KONSTRUKCYJNE Spółka z o.o.
ul. Łokietka 8C/70 30-010 Kraków
tel: +48 12 4310449
e-mail: wieslaw.bereza@oepk.pl

PROJEKTANT:

DR INŻ. STANISŁAW KARCZMARCZYK
UPR. NR 224/69

SPRAWDZAJĄCY:

MGR INŻ. ARCH. DOMINIK KARAŚ
UPR. NR MPOIA/057/2019

TYTUŁ RYSUNKU:

ELEWACJE

FAZA

PROJEKT BUDOWLANY ZAMIENNY

DATA	SKALA	OPRAC.	REWIZJA	NR RYS.
09.2019	1:200	DK	-	KA-04

Przedmiotowy projekt jest chroniony prawem autorskim zgodnie z ustawą z dnia 4 lutego 1994 roku. Powielanie, zwielokrotnienie egzemplarzy, odsprzedaż lub jakiegokolwiek inne wprowadzenie do obrotu, udostępnianie osobom trzecim, a także opracowanie w formie projektu wykonawczego bez zgody autora jest wzbronione.