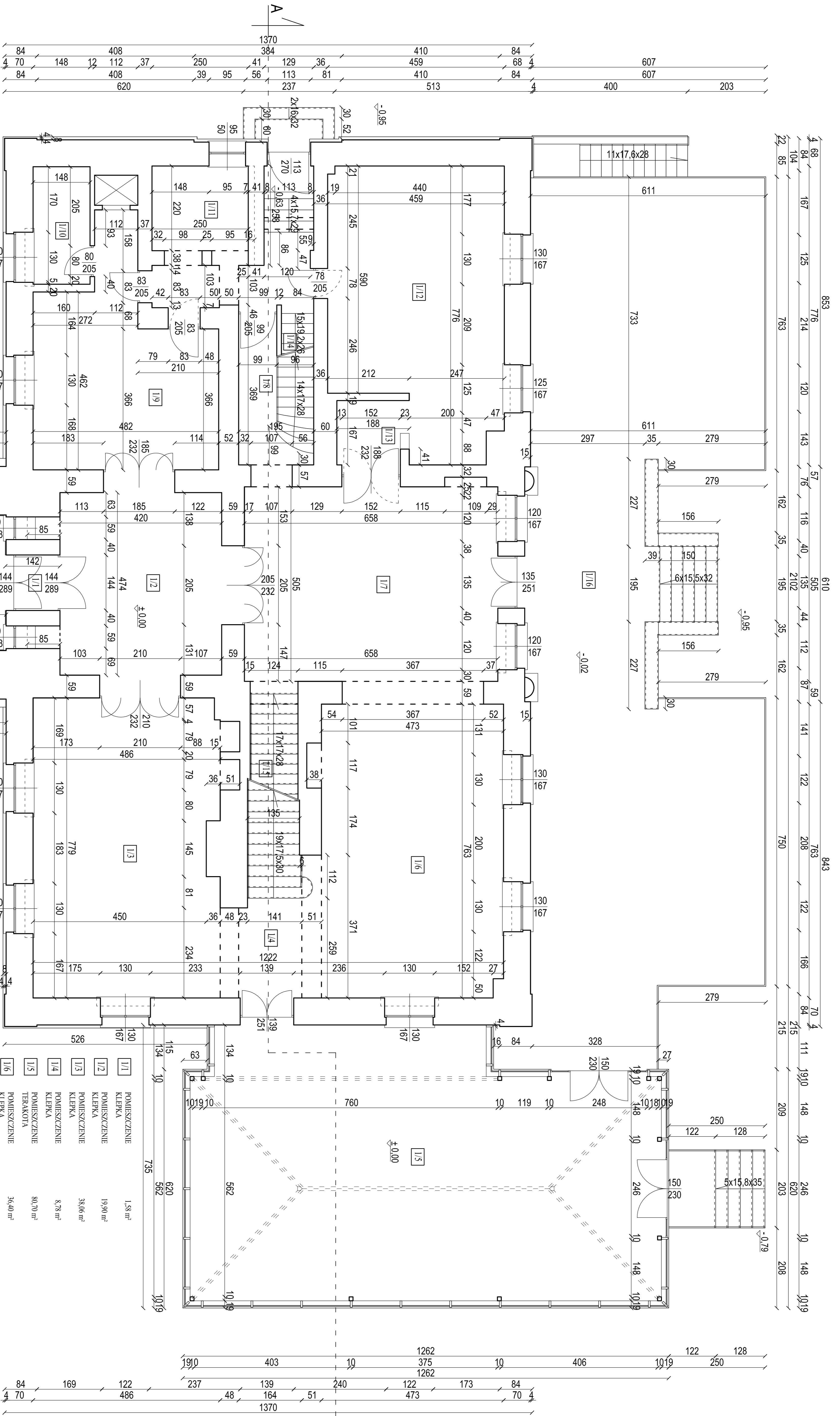


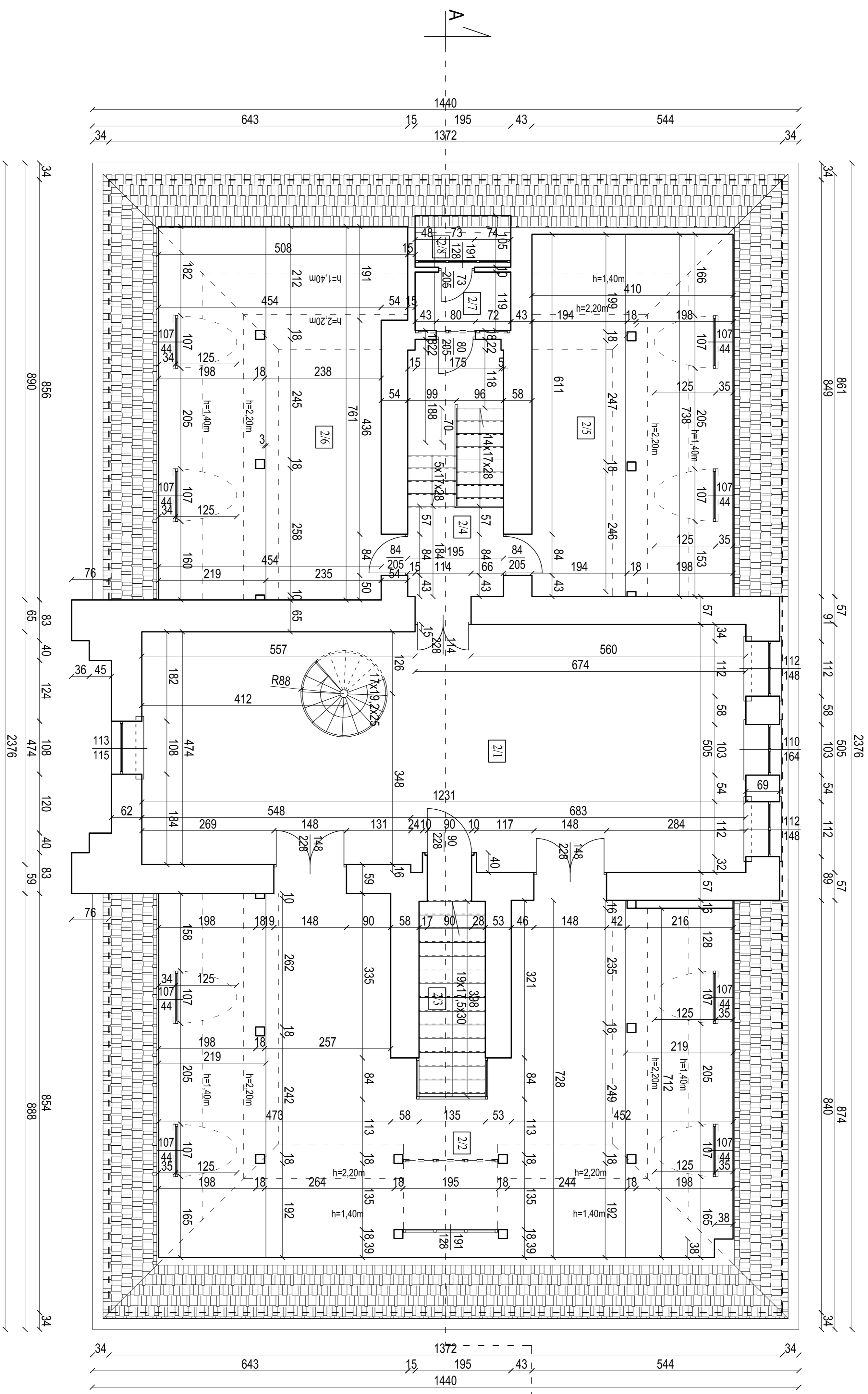
011	POMIESZCZENIE KLEPKA	35,03 m ²	015	POMIESZCZENIE TERAKOTA	4,58 m ²
012	POMIESZCZENIE KLEPKA	42,64 m ²	016	POMIESZCZENIE TERAKOTA	1,81 m ²
013	POMIESZCZENIE TERAKOTA	11,61 m ²	017	POMIESZCZENIE TERAKOTA	1,31 m ²
014	POMIESZCZENIE TERAKOTA	5,46 m ²	018	POMIESZCZENIE TERAKOTA	38,52 m ²
015	POMIESZCZENIE TERAKOTA	8,63 m ²	019	POMIESZCZENIE TERAKOTA	17,03 m ²
016	POMIESZCZENIE KLEPKA	10,23 m ²	020	POMIESZCZENIE TERAKOTA	2,71 m ²
017	POMIESZCZENIE TERAKOTA	6,01 m ²	021	POMIESZCZENIE TERAKOTA	34,86 m ²
018	POMIESZCZENIE TERAKOTA	13,23 m ²	022	POMIESZCZENIE TERAKOTA	74,13 m ²
019	POMIESZCZENIE TERAKOTA	11,54 m ²	023	POMIESZCZENIE TERAKOTA	2,61 m ²
020	POMIESZCZENIE TERAKOTA	11,30 m ²			
021	POMIESZCZENIE TERAKOTA	3,19 m ²			
022	POMIESZCZENIE TERAKOTA	7,91 m ²			
023	POMIESZCZENIE TERAKOTA	4,42 m ²			
024	POMIESZCZENIE TERAKOTA	2,71 m ²			
025	POMIESZCZENIE TERAKOTA	620			
026	POMIESZCZENIE TERAKOTA	562			
027	POMIESZCZENIE TERAKOTA	620			
028	POMIESZCZENIE TERAKOTA	620			
029	POMIESZCZENIE TERAKOTA	620			
030	POMIESZCZENIE TERAKOTA	620			
031	POMIESZCZENIE TERAKOTA	620			
032	POMIESZCZENIE TERAKOTA	620			
033	POMIESZCZENIE TERAKOTA	620			
034	POMIESZCZENIE TERAKOTA	620			
035	POMIESZCZENIE TERAKOTA	620			
036	POMIESZCZENIE TERAKOTA	620			
037	POMIESZCZENIE TERAKOTA	620			
038	POMIESZCZENIE TERAKOTA	620			
039	POMIESZCZENIE TERAKOTA	620			
040	POMIESZCZENIE TERAKOTA	620			
041	POMIESZCZENIE TERAKOTA	620			
042	POMIESZCZENIE TERAKOTA	620			
043	POMIESZCZENIE TERAKOTA	620			
044	POMIESZCZENIE TERAKOTA	620			
045	POMIESZCZENIE TERAKOTA	620			
046	POMIESZCZENIE TERAKOTA	620			
047	POMIESZCZENIE TERAKOTA	620			
048	POMIESZCZENIE TERAKOTA	620			
049	POMIESZCZENIE TERAKOTA	620			
050	POMIESZCZENIE TERAKOTA	620			
051	POMIESZCZENIE TERAKOTA	620			
052	POMIESZCZENIE TERAKOTA	620			
053	POMIESZCZENIE TERAKOTA	620			
054	POMIESZCZENIE TERAKOTA	620			
055	POMIESZCZENIE TERAKOTA	620			
056	POMIESZCZENIE TERAKOTA	620			
057	POMIESZCZENIE TERAKOTA	620			
058	POMIESZCZENIE TERAKOTA	620			
059	POMIESZCZENIE TERAKOTA	620			
060	POMIESZCZENIE TERAKOTA	620			
061	POMIESZCZENIE TERAKOTA	620			
062	POMIESZCZENIE TERAKOTA	620			
063	POMIESZCZENIE TERAKOTA	620			
064	POMIESZCZENIE TERAKOTA	620			
065	POMIESZCZENIE TERAKOTA	620			
066	POMIESZCZENIE TERAKOTA	620			
067	POMIESZCZENIE TERAKOTA	620			
068	POMIESZCZENIE TERAKOTA	620			
069	POMIESZCZENIE TERAKOTA	620			
070	POMIESZCZENIE TERAKOTA	620			
071	POMIESZCZENIE TERAKOTA	620			
072	POMIESZCZENIE TERAKOTA	620			
073	POMIESZCZENIE TERAKOTA	620			
074	POMIESZCZENIE TERAKOTA	620			
075	POMIESZCZENIE TERAKOTA	620			
076	POMIESZCZENIE TERAKOTA	620			
077	POMIESZCZENIE TERAKOTA	620			
078	POMIESZCZENIE TERAKOTA	620			
079	POMIESZCZENIE TERAKOTA	620			
080	POMIESZCZENIE TERAKOTA	620			
081	POMIESZCZENIE TERAKOTA	620			
082	POMIESZCZENIE TERAKOTA	620			
083	POMIESZCZENIE TERAKOTA	620			
084	POMIESZCZENIE TERAKOTA	620			
085	POMIESZCZENIE TERAKOTA	620			
086	POMIESZCZENIE TERAKOTA	620			
087	POMIESZCZENIE TERAKOTA	620			
088	POMIESZCZENIE TERAKOTA	620			
089	POMIESZCZENIE TERAKOTA	620			
090	POMIESZCZENIE TERAKOTA	620			
091	POMIESZCZENIE TERAKOTA	620			
092	POMIESZCZENIE TERAKOTA	620			
093	POMIESZCZENIE TERAKOTA	620			
094	POMIESZCZENIE TERAKOTA	620			
095	POMIESZCZENIE TERAKOTA	620			
096	POMIESZCZENIE TERAKOTA	620			
097	POMIESZCZENIE TERAKOTA	620			
098	POMIESZCZENIE TERAKOTA	620			
099	POMIESZCZENIE TERAKOTA	620			
100	POMIESZCZENIE TERAKOTA	620			

OBIEKT: BUDYNKI SERWISOWE		Firma: Biuro Projektowo-Usługowe S.C.	
ADRES: ul. Traugotzta 1, Wrocław		95-420 Liszka	
INWESTOR: WZROST PRAJACI REKONSTRUKCJA I WYKONANIE		NR LUPK: 2019	
FINANCIER: InH. TADEUSZ MARCUS		SPECJALNOŚĆ: architektura	
Miejscowość: ul. Traugotzta 1, Wrocław		Podpis: [Podpis]	
Projektant: mgr inż. SEBASTYAN WICHAŁSKI		Data: 3.2014	
Przebieg: [Przebieg]		Skala: 1:50	
Przebieg: [Przebieg]		NR rys.: 1	



I/1	POMIESZCZENIE KLIPKA	1,38 m ²
I/2	POMIESZCZENIE KLIPKA	19,90 m ²
I/3	POMIESZCZENIE KLIPKA	38,06 m ²
I/4	POMIESZCZENIE KLIPKA	8,78 m ²
I/5	POMIESZCZENIE TERAKOTA	80,70 m ²
I/6	POMIESZCZENIE KLIPKA	36,40 m ²
I/7	POMIESZCZENIE KLIPKA	33,50 m ²
I/8	POMIESZCZENIE KLIPKA	5,09 m ²
I/9	POMIESZCZENIE KLIPKA	22,64 m ²
I/10	POMIESZCZENIE KLIPKA	4,51 m ²
I/11	POMIESZCZENIE TERAKOTA	14,15 m ²
I/12	POMIESZCZENIE TERAKOTA	31,22 m ²
I/13	POMIESZCZENIE TERAKOTA	2,76 m ²
I/14	POMIESZCZENIE KLIPKA	2,15 m ²
I/15	POMIESZCZENIE KLIPKA	5,17 m ²

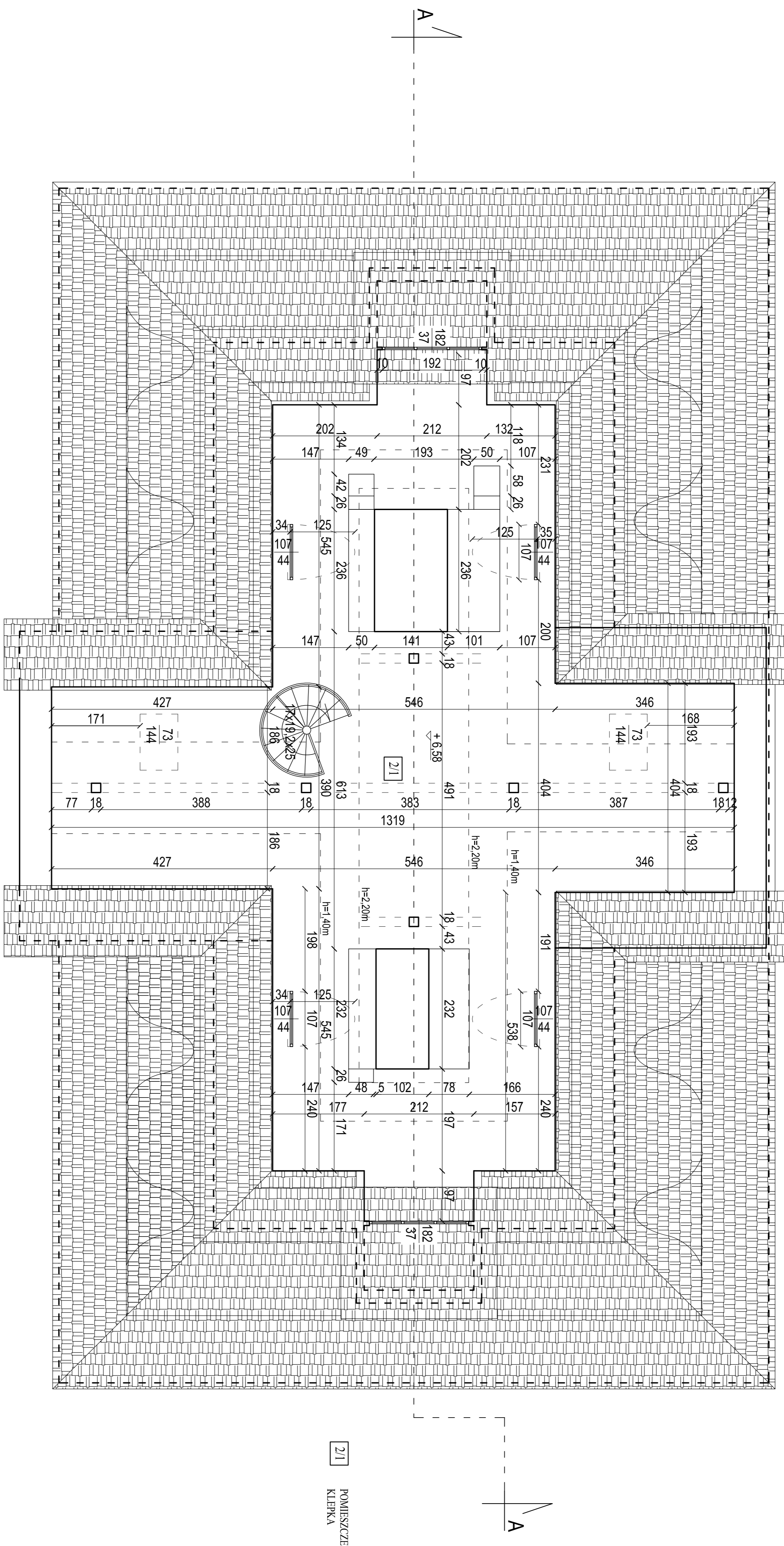
OBIEKT	BUDOWNIA SĄDOWA	INWESTOR	WZBUDZENIE PALACU KRAJOWY W WARSZAWIE	PROJEKTOWA	STUDIO ARCHITECTURALNE
ADRES	ul. Traugutta 1	INWESTOR	ul. Traugutta 1	PROJEKTOWA	STUDIO ARCHITECTURALNE
ADRES	ul. Traugutta 1	INWESTOR	ul. Traugutta 1	PROJEKTOWA	STUDIO ARCHITECTURALNE
ADRES	ul. Traugutta 1	INWESTOR	ul. Traugutta 1	PROJEKTOWA	STUDIO ARCHITECTURALNE
ADRES	ul. Traugutta 1	INWESTOR	ul. Traugutta 1	PROJEKTOWA	STUDIO ARCHITECTURALNE
ADRES	ul. Traugutta 1	INWESTOR	ul. Traugutta 1	PROJEKTOWA	STUDIO ARCHITECTURALNE
ADRES	ul. Traugutta 1	INWESTOR	ul. Traugutta 1	PROJEKTOWA	STUDIO ARCHITECTURALNE
ADRES	ul. Traugutta 1	INWESTOR	ul. Traugutta 1	PROJEKTOWA	STUDIO ARCHITECTURALNE
ADRES	ul. Traugutta 1	INWESTOR	ul. Traugutta 1	PROJEKTOWA	STUDIO ARCHITECTURALNE
ADRES	ul. Traugutta 1	INWESTOR	ul. Traugutta 1	PROJEKTOWA	STUDIO ARCHITECTURALNE
ADRES	ul. Traugutta 1	INWESTOR	ul. Traugutta 1	PROJEKTOWA	STUDIO ARCHITECTURALNE



Room Number	Room Name	Area (m²)
2.1	POMIESZCZENIE KLEPKA	60,01
2.2	POMIESZCZENIE KLEPKA	76,29
2.3	POMIESZCZENIE KLEPKA	5,37
2.4	POMIESZCZENIE KLEPKA	10,17
2.5	POMIESZCZENIE KLEPKA	30,24
2.6	POMIESZCZENIE KLEPKA	35,56
2.7	POMIESZCZENIE KLEPKA	2,32
2.8	POMIESZCZENIE KLEPKA	2,05

Pow. podłogi: Pow. użytkowa

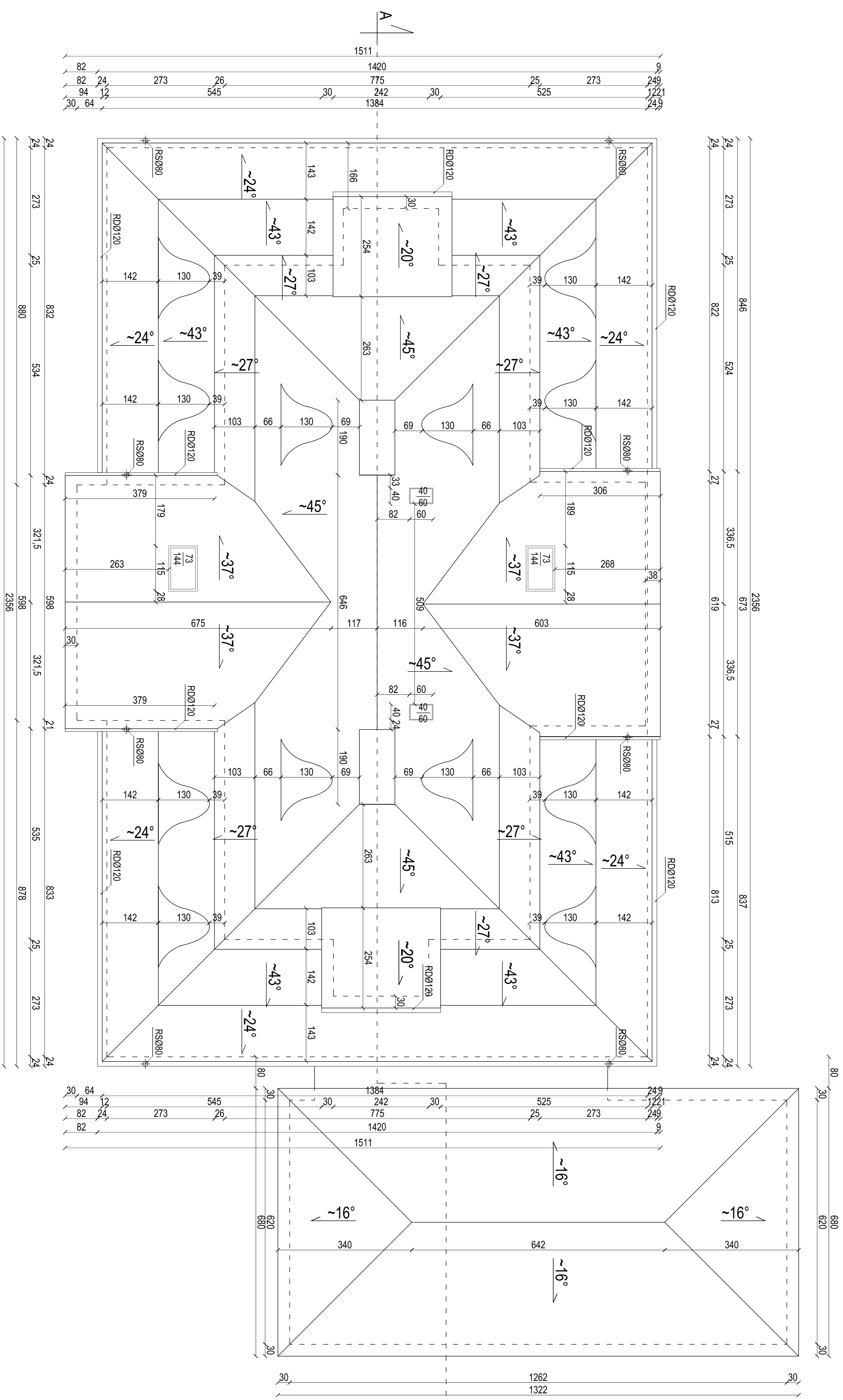
OBIEKT	BUDYNIEK SZERKOWSKI	TYTUŁ	Biuro Projektów-Usługowe s.c.
ADRES	ul. Traugottowa 1, Warszawa	INWESTOR	Muzeum Pałacy Króla Jana III w Warszawie
PLANOWANIE	INIIĘ I IANIZMSIO	PROJEKTANT	mgr inż. Sebastian Michalski
PROJEKTOWANIE	INIIĘ IANIZMSIO	DATA	3.2014
SKALA	1:50	STRONA	3



2/1
POMIESZCZENIE
KLEPKA

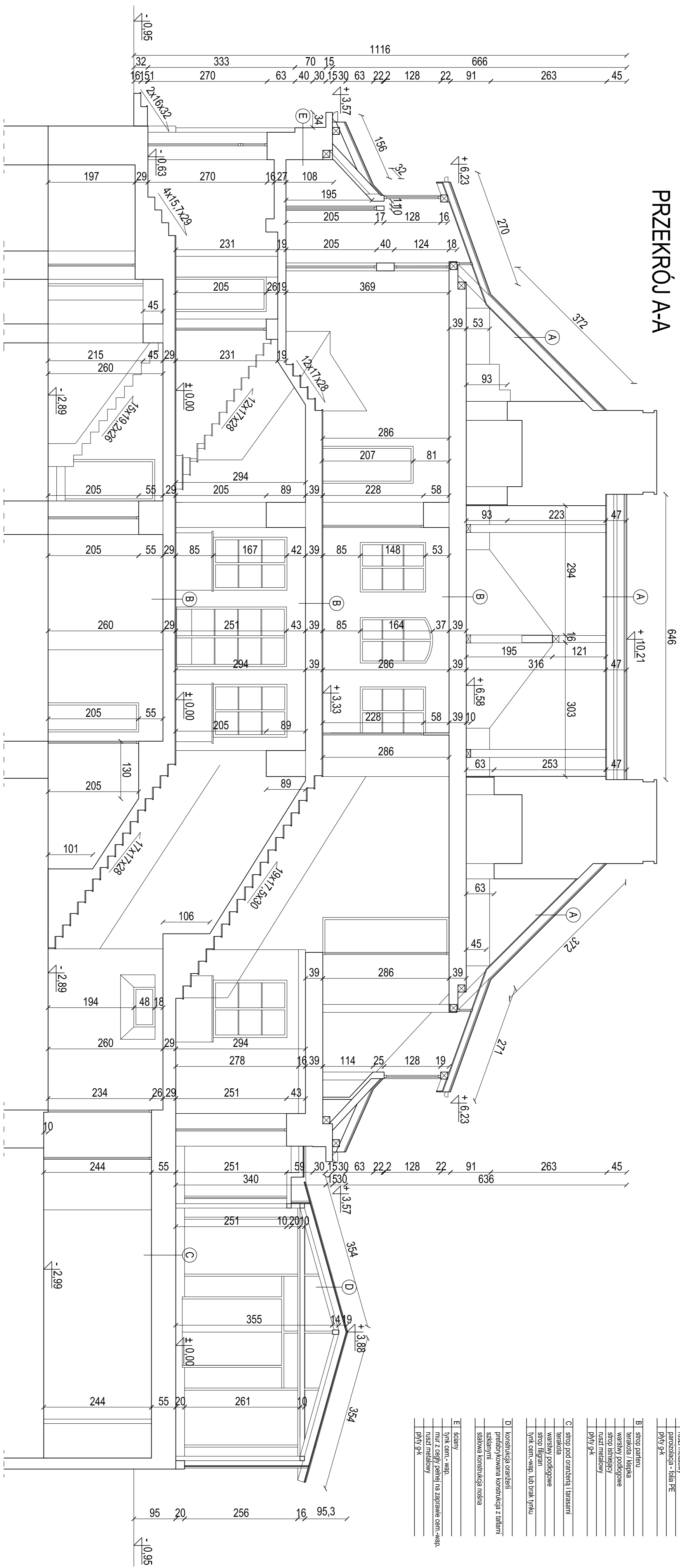
Pow. podłogi 115,76 m²
Pow. użytkowa 31,89 m²

OBIEKT	BUDOWLA SZEROKOWA	TYTUŁ	Plan Podłogowy - Użytkowa S.C.
ADRES	ul. Traugottowa 1, Wrocław	INWESTOR	Muzeum Pałacowy Książa, JANA III WILKOWICZ
PROJEKTANT	INIE I INŻYNIERSKO ARCHITECTURALNA	PROJEKTANT	mgr inż. SEBASTYAN WICHALSKI
DATA	3.2014	SKALA	1:50
RYSUJE	4	REZULTAT PODDAŁA	



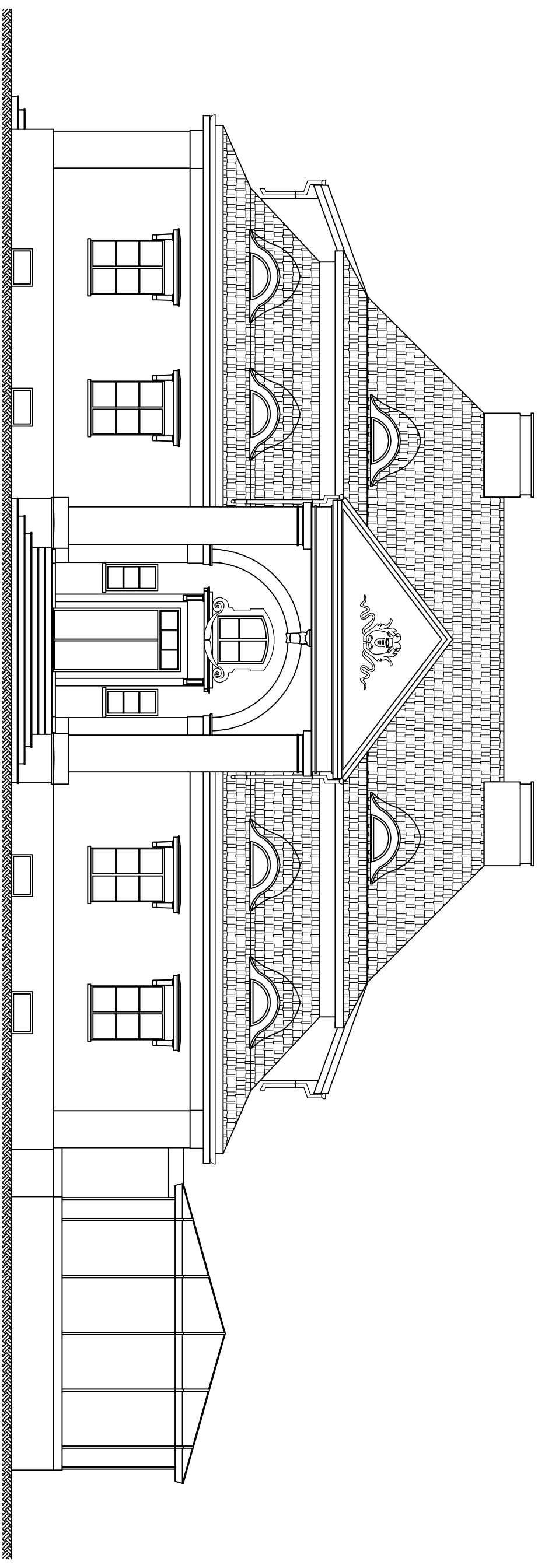
OBJEKT	BUDOWNEK SZEROCOWKI	Technik Biuro Projektowo-Usługowe s.c.
ADRES	ul. Traugotza 1, Wrocław	
INWESTOR	MUSEUM PALACU KRÓLA JANA III W WARSZAWIE	
FINANCIJA	INIE I INŻYNIERSKO	
PROJEKTOWA	DR. TADEUSZ MARCUS	2019
WYKONAWCA	mgr inż. SEBASTYAN WICHALSKI	
PROJEKTANT	RSZYMANO	
REZULTAT	REZULT DACHU	
DATA	3.2014	
SKALA	1:50	
STRONA	5	

PRZEKROJ A-A

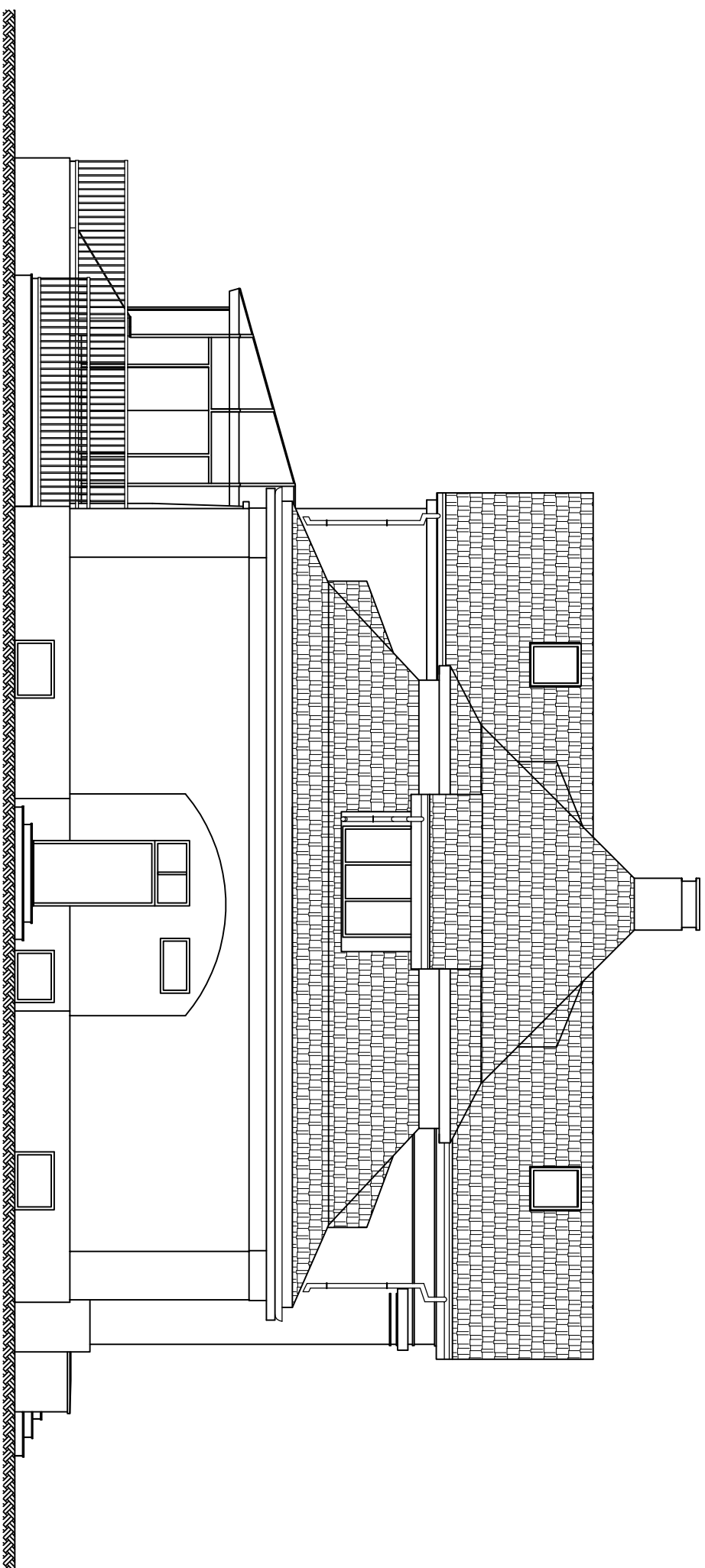


- A1 dach:
 - dachówka kerpińska kryta w koronie
 - blach
 - korniki
 - papa
 - wełna drożdżowa
 - wełna mineralna
 - ruszt metalowy
 - paroizolacja - folia PE
 - płyty GK
- B1 strop partii:
 - tynkowa / klepka
 - warstwa podłogowa
 - strop sztywny
 - ruszt metalowy
 - płyty GK
- C1 strop pod oznaczeń I i nasami:
 - tynkowa
 - warstwa podłogowa
 - strop filigran
 - tynk cem.-wap. lub tynk ymku
- D1 konstrukcja ozdobna:
 - przebijkowa konstrukcja z tynkami
 - szkielet
 - stalowa konstrukcja nośna
- E1 kszon:
 - tynk cem.-wap.
 - mur z cegieł pełnych na zaprawie cem.-wap.
 - ruszt metalowy
 - płyty GK

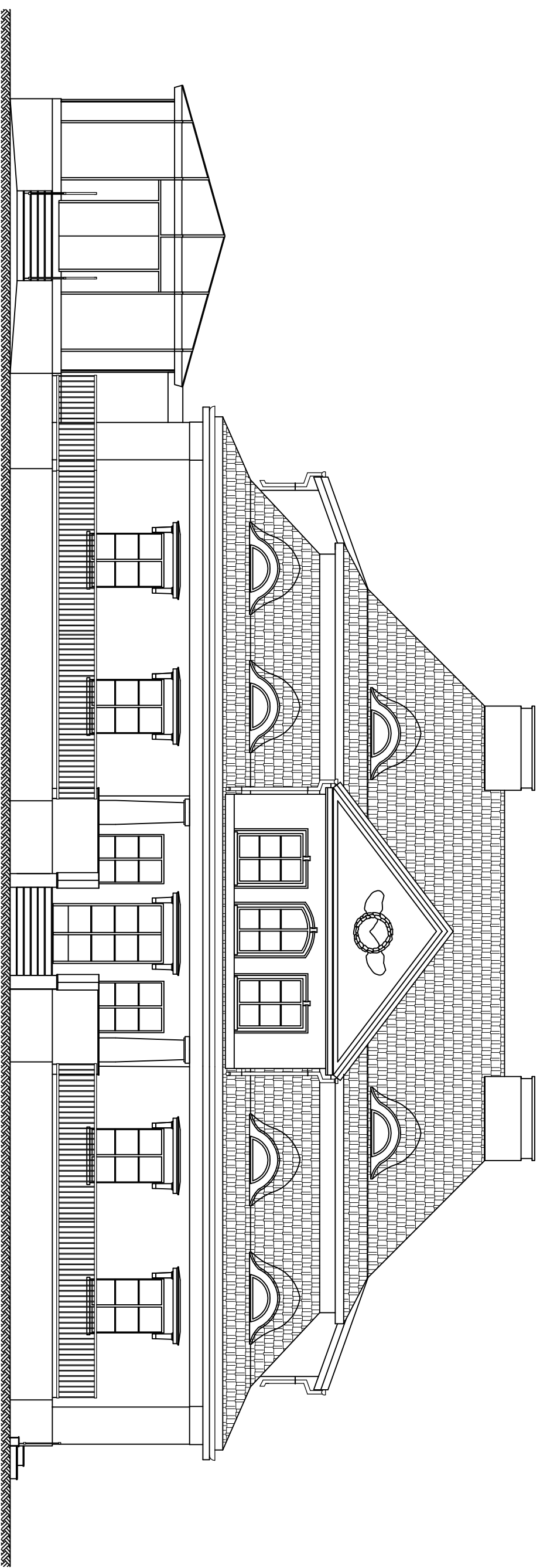
OBIEKT	BUDOWNIA SZKOLNA	INWESTOR	Muzeum Pałacy Książki i Muzeum
ADRES	ul. Traugottowa 1	PROJEKTANT	PRZEKROJ A-A
PLANOWANIE	III ETAP	DATA	3.2014
PROJEKTOWANIE	NR 1000	SKALA	1:50
WYKONANIE	NR 1000	STRONA	6



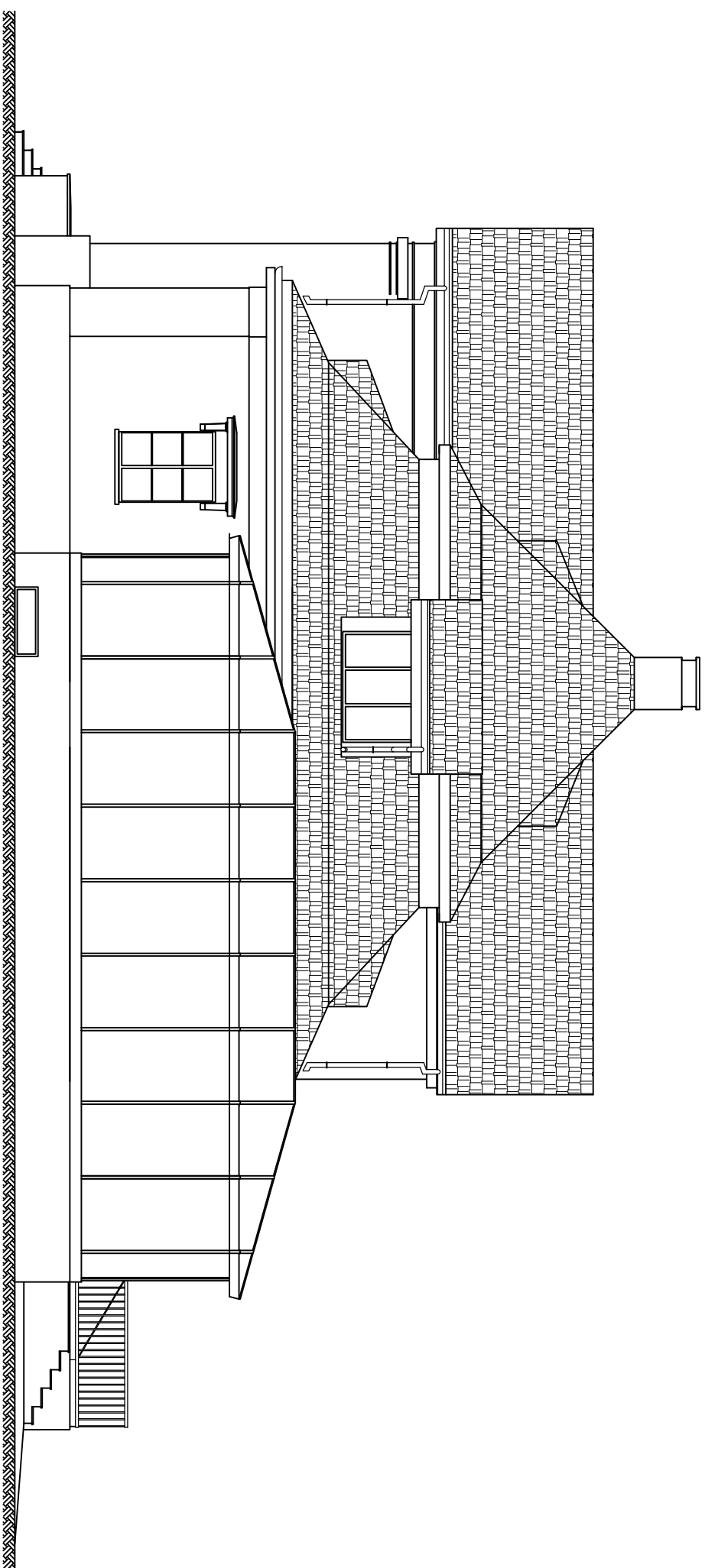
OBIEKT	BUDYNEK SZENICÓWKI	"Partner" Biuro Projektowo-Usługowe s.c. T. Markus, J. Rezcziński	
ADRES	WARSZAWA, ul. STANISŁAWA KOSTKI POTOCKIEGO 10/16		
INWESTOR	Muzeum Pałacu Króla Jana III w Wilanowie WARSZAWA, ul. STANISŁAWA KOSTKI POTOCKIEGO 10/16	NR UPR.	99-420 Lyszczewice
FUNKCJA	IMIE I NAZWISKO	NR UPR.	
projektował	inż. TADEUSZ MARKUS	20/89	architektoniczna
opracował	mgr inż. SEBASTIAN MICHAŁSKI		konstrukcyjno-budowlana
rysował			
PRZEDMIOT RYSUNKU	ELEWACJE		SKALA 1:100
			NR RYS.: 7



OBIEKT	BUDYNEK SZENOCŃKI	"Partner" Biuro Projektowo-Usługowe s.c.	
ADRES	WARSZAWA, ul. STANISŁAWA KOSTKI POTOCKIEGO 10/16	T. Markus, J. Rezcziński	
INWESTOR	Muzeum Pałacu Króla Jana III w Wilanowie WARSZAWA, ul. STANISŁAWA KOSTKI POTOCKIEGO 10/16	ul. Targowa 1 99-420 Łyszczowice	
FUNKCJA	IMIE I NAZWISKO	NR UPR.	PODPIS
projektował	inż. TADEUSZ MARKUS	20/89	
opracował	mgr inż. SEBASTIAN MICHAŁSKI		
konstruował			
każeli			
PRZEDMIOT RYSUNKU	ELEWACJE		NR RYS.: 8
			SKALA 1:100
			DATA 3.2014



OBIEKT	BUDYNEK SZENOCŃKI	"Partner" Biuro Projektowo-Usługowe s.c. T. Markus, J. Rezcziński	
ADRES	WARSZAWA, ul. STANISŁAWA KOSTKI POTOCKIEGO, 10/16		
INWESTOR	Muzeum Pałacu Króla Jana III w Wilanowie WARSZAWA, ul. STANISŁAWA KOSTKI POTOCKIEGO, 10/16	NR UPR.	20/89
FUNKCJA	IMIE I NAZWISKO	SPECJALNOŚĆ	PODPIS
projektował	inż. TADEUSZ MARKUS	architektoniczna	
opracował	mgr inż. SEBASTIAN MICHAŁSKI	konstrukcyjno-budowlana	
rysował			
PRZEDMIOT RYSUNKU	ELEWACJE		NR RYS.: 9
			SKALA 1:100
			DATA 3.2014



OBIEKT	BUDYNEK SZENICÓWKI	"Partner" Biuro Projektowo-Usługowe s.c.	
ADRES	WARSZAWA, ul. STANISŁAWA KOSTKI POTOCKIEGO 10/16	T. Markus, J. Rezcziński	
INWESTOR	Muzeum Pałacu Króla Jana III w Wilanowie	ul. Targowa 1	
FUNKCJA	IMIE I NAZWISKO	NR UPR.	SPECJALNOŚĆ
projektował	inż. TADEUSZ MARKUS	20/89	architektoniczna
konstruktował	mgr inż. SEBASTIAN MICHAŁSKI		konstrukcyjno-budowlana
opracował			
księżki			
PRZEDMIOT	ELEWACJE		
RYSUJKU			NR RYS.: 10