

Wazon ażurowy



To jest



wazon



z porcelany.



Jest



ażurowy.



To



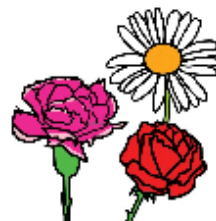
wazon



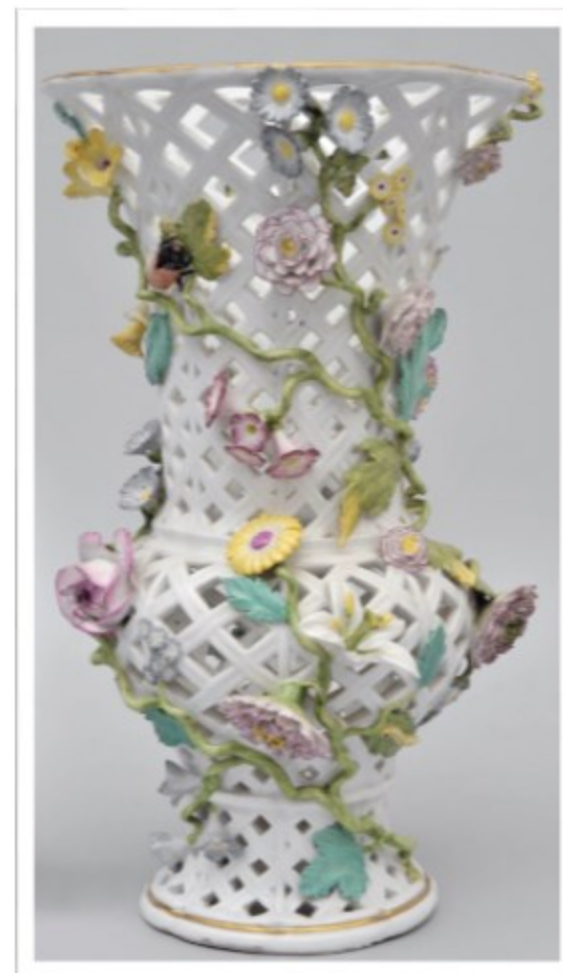
na suche



kwiaty,



które ładnie pachną.



# Rzeźba "owady"



Z ceramiki



może być



też rzeźba.



Ta przedstawia



chrząszcze



na kamieniu.



Chrząszcz



jest



żółto



czarny.



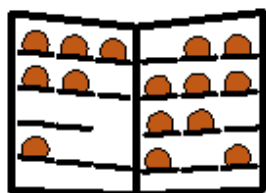
Pucharek



W wilanowskiej



kolekcji



są



czarne



pucharki.



Zrobił je



polski



rzeźbiarz.



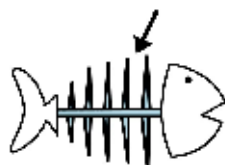
Rzeźbił



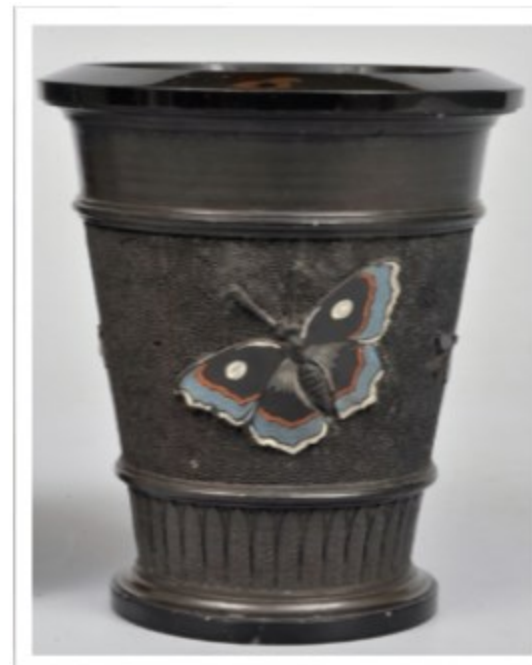
igłą,



ością,



albo gwoździem.



Imbryk



Imbryk



to



inaczej czajniczek.



W imbryku



zaparza się herbatę.



Imbryk



to czerwona



ceramika.



Opracowanie kart w AAC: Monika Kozyrka

Symbole ARASAAC <https://arasaac.org/> udostępnione na licencji Creative Commons

Symbole PCS znaki towarowe Tobii Dynavox LLC. Użyto za zgodą.

Materiał powstał jako element przedsięwzięcia grantowego pt. **Usunięcie barier komunikacyjnych na wystawie „Fascynacje kolekcjonerskie Potockich” celem poprawy dostępności w obszarze rozumienia i czucia** realizowanego przez Muzeum Pałacu Króla Jana III w Wilanowie w ramach projektu pt. „Kultura bez barier” finansowanego ze środków Programu Operacyjnego Wiedza Edukacja Rozwój (POWER) 2014-2020 Działanie 4.3 *Współpraca ponadnarodowa*, realizowanego przez Państwowy Fundusz Rehabilitacji Osób Niepełnosprawnych, w partnerstwie z Ministerstwem Kultury i Dziedzictwa Narodowego, Fundacją Kultury bez Barier oraz Institut für Bildung und Kultur e.V.



**Fundusze Europejskie**  
Wiedza Edukacja Rozwój



**Rzeczpospolita  
Polska**

**Unia Europejska**  
Europejski Fundusz Społeczny

