



## 1. O wystawie „Kolekcjonerstwo Potockich”

Muzeum Pałacu w Wilanowie to pierwsze muzeum sztuki w Polsce. Założył je Stanisław Kostka Potocki.  
Było to prawie 200 lat temu.

Stanisław Kostka Potocki był kolekcjonerem.

Zbierał dzieła sztuki:

obrazy, rzeźby, naczynia i inne piękne przedmioty.

Przywoził je z dalekich podróży.

Zebrał ich bardzo dużo.

Postanowił pokazać je innym osobom.

Dlatego założył muzeum.



Stanisław Kostka Potocki



Muzeum Pałacu Króla Jana III w Wilanowie

Tytuł przedsięwzięcia grantowego: *Usunięcie barier komunikacyjnych na wystawie „Fascynacje kolekcjonerskie Potockich” celem poprawy dostępności w obszarze rozumienia i czucia*  
Numer: **KBB 106**



Fundusze Europejskie  
Wiedza Edukacja Rozwój



Rzeczpospolita  
Polska

Unia Europejska  
Europejski Fundusz Społeczny





Na pamiątkę jego kolekcji powstała wystawa „Kolekcjonerstwo Potockich”.

Wystawa jest w 6 salach.

Zobaczysz w nich różne dzieła sztuki, na przykład:

- obrazy
- popiersia
- grafiki
- zdjęcia i pocztówki z pałacem i ogrodami
- naczynia ceramiczne
- zabytki szklane



W zwiedzaniu pomogą Ci karty z ciekawostkami o oglądanych salach i obiektach.

Serdecznie zapraszamy!



Muzeum Pałacu Króla Jana III w Wilanowie

Tytuł przedsięwzięcia grantowego: *Usunięcie barier komunikacyjnych na wystawie „Fascynacje kolekcjonerskie Potockich” celem poprawy dostępności w obszarze rozumienia i czucia*  
Numer: **KBB 106**



Unia Europejska  
Europejski Fundusz Społeczny





## 2. Obraz: Święty Pepin i święta Bega

Na tym obrazie jest młoda kobieta.

Nazywa się Bega.

W głębi stoi mężczyzna.

To jej ojciec o imieniu Pepin.

Pepin i Bega żyli naprawdę.

To było bardzo dawno – ponad 1000 lat temu!

Kościół uznał ich za świętych.

Dawali dobry przykład innym ludziom –

byli uczciwi i chętnie pomagali innym.

Bega założyła kilka kościołów i klasztor.

Pepin walczył o pokój i sprawiedliwość.



Obraz: Święty Pepin i święta Bega



Muzeum Pałacu Króla Jana III w Wilanowie

Tytuł przedsięwzięcia grantowego: *Usunięcie barier komunikacyjnych na wystawie „Fascynacje kolekcjonerskie Potockich” celem poprawy dostępności w obszarze rozumienia i czucia*  
Numer: **KBB 106**



Unia Europejska  
Europejski Fundusz Społeczny



**Ważne słowo**



## Światłocień

Światłocień to specjalny sposób malowania –  
oświetlone elementy są namalowane obok elementów w cieniu.

Na obrazie obok dobrze oświetlona jest kobieta.

Bardzo dobrze ją widać.

Mężczyzna stoi w cieniu.

Jego postać jest bardzo ciemna.

Bardzo słabo ją widać.

postać w cieniu

postać oświetlona



Muzeum Pałacu Króla Jana III w Wilanowie  
Tytuł przedsięwzięcia grantowego: *Usunięcie barier komunikacyjnych na wystawie „Fascynacje kolekcjonerskie Potockich” celem poprawy dostępności w obszarze rozumienia i czucia*  
Numer: **KBB 106**



Unia Europejska  
Europejski Fundusz Społeczny





### 3. Obraz: Mężczyzna zapalający żagiew

Na obrazie obok jest mężczyzna.

Czy wiesz, co on robi?

Rozpala **żagiew**, czyli kawałek lekko palącego się drewna.

W jednej ręce trzyma szczypce.

W szczypcach jest żarząca się bryłka węgla.

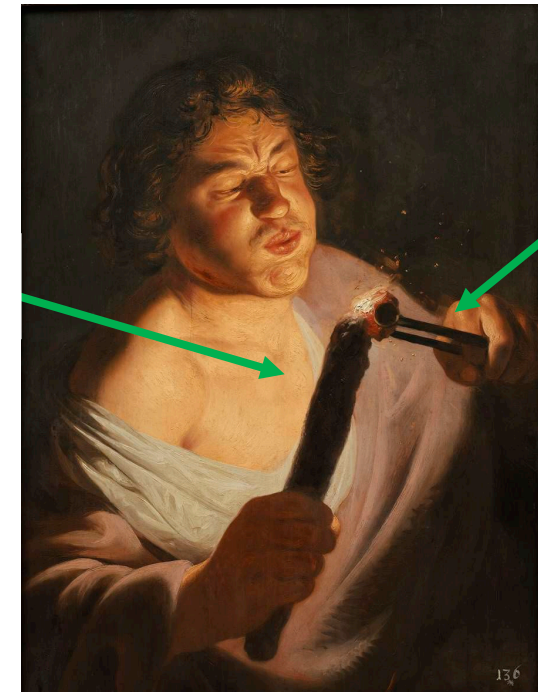
W drugiej ręce mężczyzna trzyma kawałek drewna.

Drewno bardzo delikatnie się pali.

Mężczyzna mocno nadął policzki i dmucha.

W ten sposób chce szybciej rozpalić ogień.

Kawałek  
drewna



Szczypce



Muzeum Pałacu Króla Jana III w Wilanowie

Tytuł przedsięwzięcia grantowego: *Usunięcie barier komunikacyjnych na wystawie „Fascynacje kolekcjonerskie Potockich” celem poprawy dostępności w obszarze rozumienia i czucia*  
Numer: **KBB 106**



Fundusze  
Europejskie  
Wiedza Edukacja Rozwój



Rzeczpospolita  
Polska

Unia Europejska  
Europejski Fundusz Społeczny





Ważne słowo



## Żywiół

Na tym obrazie ważny jest ogień.

Ogień to żywiół, czyli bardzo duża siła.

Ogień jest potrzebny –

daje światło i ciepło.

Ogień może też być niebezpieczny –

może wszystko spalić.



Muzeum Pałacu Króla Jana III w Wilanowie

Tytuł przedsięwzięcia grantowego: *Usunięcie barier komunikacyjnych na wystawie „Fascynacje kolekcjonerskie Potockich” celem poprawy dostępności w obszarze rozumienia i czucia*  
Numer: **KBB 106**



Rzeczpospolita  
Polska

Unia Europejska  
Europejski Fundusz Społeczny





#### 4. Obraz: Zbawiciel świata

Ten obraz nazywa się „Salvator Mundi”, czyli „Zbawiciel świata”.

Obraz jest namalowany na drewnie.

Jest na nim Jezus.

W lewej ręce trzyma szklaną kulę.

To symbol całego świata.

Prawą ręką robi gest krzyża – błogosławi ludzi.



Muzeum Pałacu Króla Jana III w Wilanowie

Tytuł przedsięwzięcia grantowego: *Usunięcie barier komunikacyjnych na wystawie „Fascynacje kolekcjonerskie Potockich” celem poprawy dostępności w obszarze rozumienia i czucia*  
Numer: **KBB 106**



Fundusze Europejskie  
Wiedza Edukacja Rozwój



Rzeczpospolita  
Polska

Unia Europejska  
Europejski Fundusz Społeczny



**Ważne słowa**



**Oryginał i kopia**

**Oryginał** to obraz namalowany jako pierwszy.

Nikt wcześniej takiego nie namalował.

**Kopia** to obraz namalowany jako drugi.

Jest prawie taka sama jak oryginał,

bo ma go przypominać.

Nasz obraz „Zbawiciel świata” to kopia.

Oryginał namalował bardzo znany malarz.

Nazywał się Leonardo da Vinci (czytaj: da winczi).



Muzeum Pałacu Króla Jana III w Wilanowie  
Tytuł przedsięwzięcia grantowego: *Usunięcie barier komunikacyjnych na wystawie „Fascynacje kolekcjonerskie Potockich” celem poprawy dostępności w obszarze rozumienia i czucia*  
Numer: **KBB 106**







## Sfumato

Zatrzymaj się przed tym obrazem.

Popatrz na niego.

Czy twarz Jezusa jest jakby za mgłą?

Specjalnie jest niewyraźna.

Nie ma ostrej kreski między miejscami o jasnym kolorze  
a miejscami o ciemnym kolorze.

Taki sposób malowania nazywa się **sfumato**.

Sfumato to słowo z języka włoskiego.

Oznacza dym.





## 5. Obraz: Dziewczyna z niezapominajkami

Ten obraz nosi tytuł „Dziewczyna z niezapominajkami”.

Namalowana jest na nim piękna młoda dziewczyna.

Ma bardzo jasną twarz i lekko skośne oczy.

Kręcone rude włosy opadają jej na ramiona.

Dziewczyna delikatnie się uśmiecha.

W dłoni trzyma niezapominajki.

Niezapominajka to symbol pamięci.

Jeśli zakochani muszą się na chwilę rozstać,

wręczają sobie niezapominajkę.

Dzięki temu o sobie pamiętają.



Muzeum Pałacu Króla Jana III w Wilanowie

Tytuł przedsięwzięcia grantowego: *Usunięcie barier komunikacyjnych na wystawie „Fascynacje kolekcjonerskie Potockich” celem poprawy dostępności w obszarze rozumienia i czucia*  
Numer: **KBB 106**



Unia Europejska  
Europejski Fundusz Społeczny





## Portret oficjalny

„Dziewczyna z niezapominajkami” to **portret oficjalny**.

Każdy mógł zobaczyć taki portret.

Były wieszane w miejscach otwartych dla wszystkich,  
na przykład w urzędzie.

Dlatego osoba na portrecie musiała wyglądać elegancko.

Strój był zawsze niezwykle bogaty i ozdobny.

I był bardzo dokładnie namalowany.



Muzeum Pałacu Króla Jana III w Wilanowie

Tytuł przedsięwzięcia grantowego: *Usunięcie barier komunikacyjnych na wystawie „Fascynacje kolekcjonerskie Potockich” celem poprawy dostępności w obszarze rozumienia i czucia*  
Numer: **KBB 106**



Rzeczpospolita  
Polska

Unia Europejska  
Europejski Fundusz Społeczny





## 6. Gabinet Historyczny

Jesteś w Gabinetcie Historycznym.

W tym miejscu wspominamy ważne osoby dla historii Polski, na przykład dawnych władców, pisarzy, poetów, malarzy.

Zobaczysz tutaj ich pomniki i popiersia.



W tej sali są również pamiątki po ważnych wydarzeniach.

Na przykład wygranych bitwach.

Zobaczysz elementy uzbrojenia.

Jest również zbiór medali na pamiątkę zwycięstw wojsk polskich.



Muzeum Pałacu Króla Jana III w Wilanowie

Tytuł przedsięwzięcia grantowego: *Usunięcie barier komunikacyjnych na wystawie „Fascynacje kolekcjonerskie Potockich” celem poprawy dostępności w obszarze rozumienia i czucia*  
Numer: **KBB 106**



Fundusze Europejskie  
Wiedza Edukacja Rozwój



Rzeczpospolita  
Polska

Unia Europejska  
Europejski Fundusz Społeczny



Ważne słowo



## Odlew

Odlew to kopia.

Odlew może być zrobiony na przykład z metalu.

Do formy wlewa się płynny metal.

Zostawia do wystygnięcia.

Gdy zastygnie, trzeba go wyjąć.

Tak powstaje odlew.



Muzeum Pałacu Króla Jana III w Wilanowie

Tytuł przedsięwzięcia grantowego: *Usunięcie barier komunikacyjnych na wystawie „Fascynacje kolekcjonerskie Potockich” celem poprawy dostępności w obszarze rozumienia i czucia*  
Numer: **KBB 106**



Fundusze Europejskie  
Wiedza Edukacja Rozwój



Rzeczpospolita  
Polska

Unia Europejska  
Europejski Fundusz Społeczny







## Karol Minter

Karol Minter miał fabrykę odlewów metalowych.

Było to około 200 lat temu.

Fabryka działała w Warszawie.

Bardzo dobrze się rozwijała.

Produkowano w niej między innymi pamiątki:

medaliony, pomniki, popiersia.

Niektóre są wystawione w tej sali.

Możesz je oglądać.



Muzeum Pałacu Króla Jana III w Wilanowie

Tytuł przedsięwzięcia grantowego: *Usunięcie barier komunikacyjnych na wystawie „Fascynacje kolekcjonerskie Potockich” celem poprawy dostępności w obszarze rozumienia i czucia*  
Numer: **KBB 106**



Rzeczpospolita  
Polska

Unia Europejska  
Europejski Fundusz Społeczny





## 7. Medaliony

**Medalion** to ozdoba o okrągłym kształcie.

W głównej części jest twarz osoby.

Może być namalowane albo wyrzeźbione.

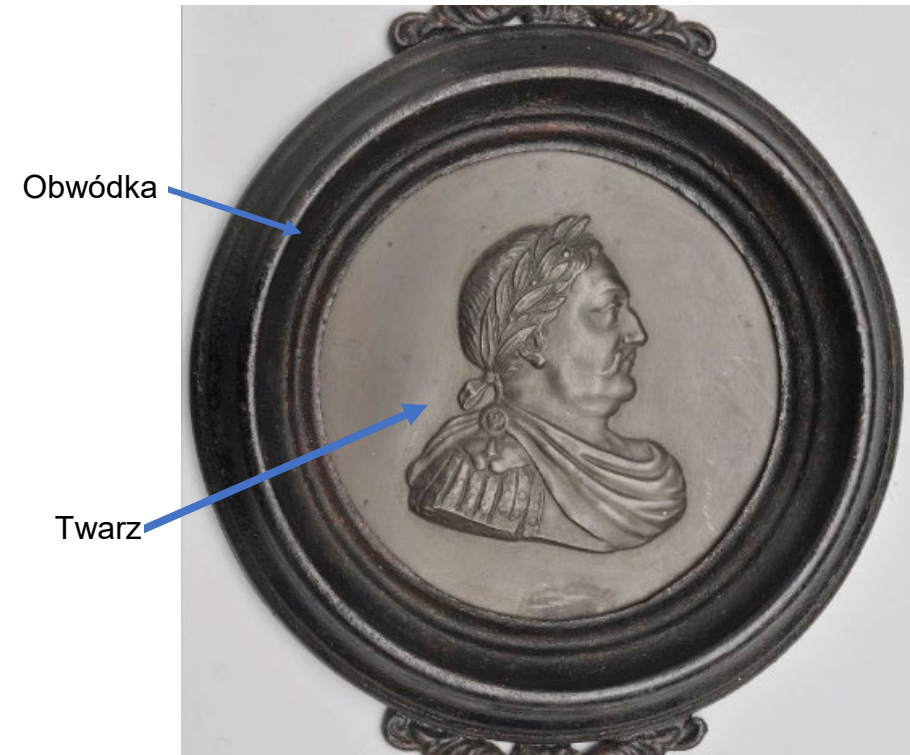
Dookoła niej jest obwódka.

Na zdjęciu obok jest medalion z królem Janem III.

III to inaczej zapisana cyfra 3.

Jan III czytaj jako Jan Trzeci.

Był to pierwszy właściciel pałacu w Wilanowie.



Muzeum Pałacu Króla Jana III w Wilanowie

Tytuł przedsięwzięcia grantowego: *Usunięcie barier komunikacyjnych na wystawie „Fascynacje kolekcjonerskie Potockich” celem poprawy dostępności w obszarze rozumienia i czucia*  
Numer: *KBB 106*



Unia Europejska  
Europejski Fundusz Społeczny





Na medalionach są również **naukowcy**.

Przykładem jest medalion z Mikołajem Kopernikiem.

Widzisz go na zdjęciu obok.

Mikołaj Kopernik był astronomem, matematykiem i naukowcem.

Dokonał bardzo ważnego odkrycia,

że Ziemia krąży wokół Słońca.



Muzeum Pałacu Króla Jana III w Wilanowie

Tytuł przedsięwzięcia grantowego: *Usunięcie barier komunikacyjnych na wystawie „Fascynacje kolekcjonerskie Potockich” celem poprawy dostępności w obszarze rozumienia i czucia*  
Numer: **KBB 106**



Rzeczpospolita  
Polska

Unia Europejska  
Europejski Fundusz Społeczny





A na tym zdjęciu jest medalion z osobą ze świata kultury.

Kultura to na przykład książki, piosenki, obrazy, rzeźby.

Na medalionie jest Fryderyk Chopin (czytaj: Szopen).

Był wspaniałym pianistą i kompozytorem.

**Kompozytor** to osoba pisząca muzykę.

Tę muzykę można potem grać na instrumentach.



Muzeum Pałacu Króla Jana III w Wilanowie

Tytuł przedsięwzięcia grantowego: *Usunięcie barier komunikacyjnych na wystawie „Fascynacje kolekcjonerskie Potockich” celem poprawy dostępności w obszarze rozumienia i czucia*  
Numer: **KBB 106**



Unia Europejska  
Europejski Fundusz Społeczny





## 8. Popiersie

**Popiersie** przedstawia głowę i część ramion osoby.

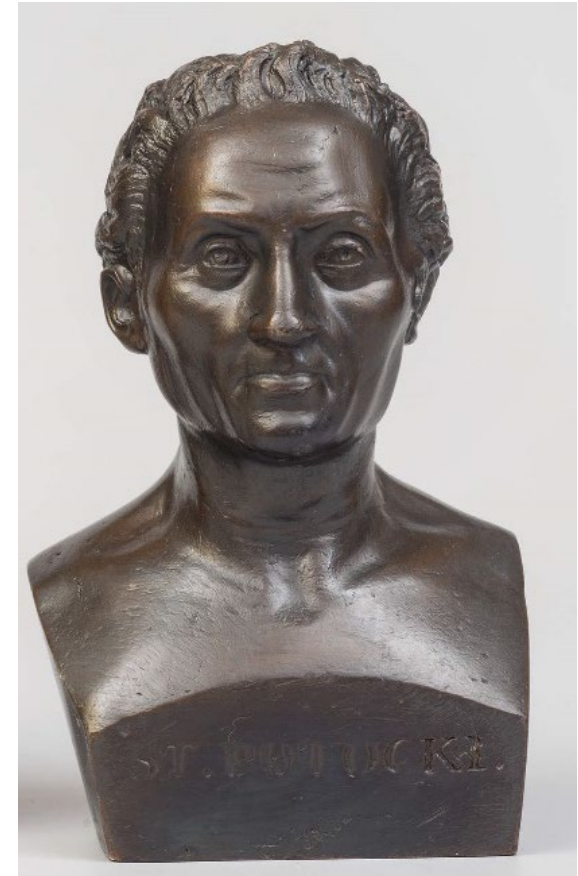
Może być namalowane albo wyrzeźbione.

Na zdjęciu widać popiersie Stanisława Kostki Potockiego.

To właśnie on otworzył muzeum w wilanowskim pałacu.

Jego popiersie jest ze specjalnego metalu.

Taki metal nazywa się brąz.



Muzeum Pałacu Króla Jana III w Wilanowie

Tytuł przedsięwzięcia grantowego: *Usunięcie barier komunikacyjnych na wystawie „Fascynacje kolekcjonerskie Potockich” celem poprawy dostępności w obszarze rozumienia i czucia*  
Numer: **KBB 106**



Unia Europejska  
Europejski Fundusz Społeczny







## 9. Buława hetmańska

Dawniej buława była bronią.

Rozbijano nią hełmy przeciwników.

Potem przestała być bronią.

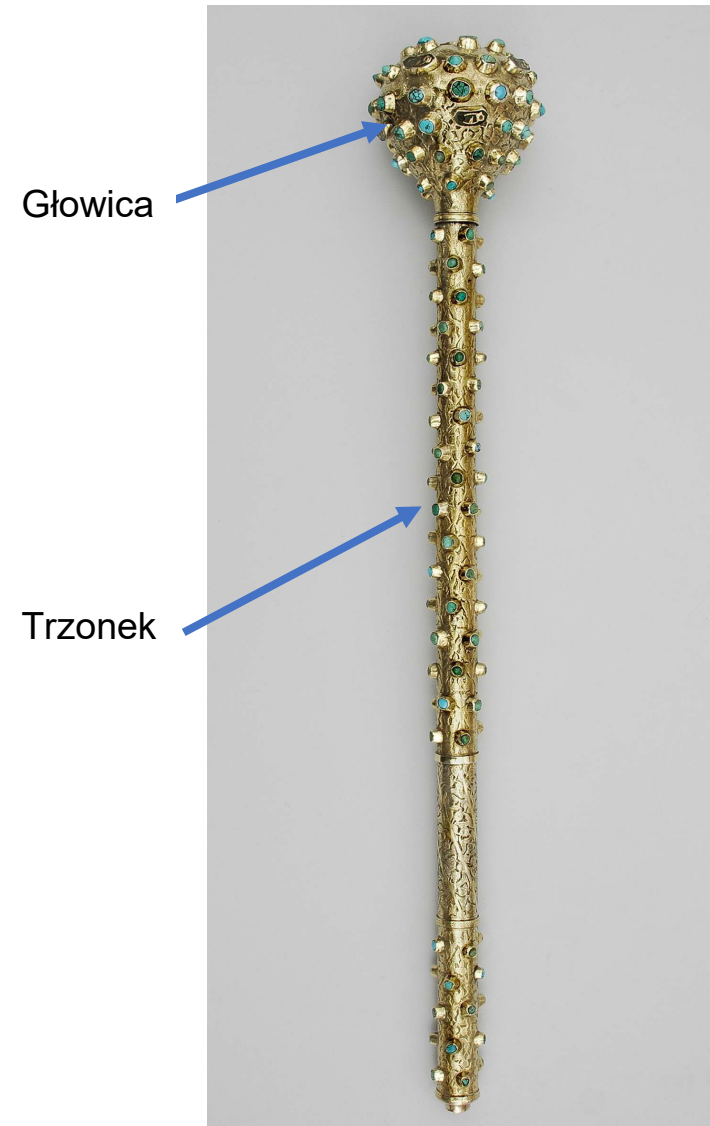
Stała się symbolem władzy i wysokiego miejsca w wojsku.

Buława składała się z dwóch części:

- trzonka,
- główicy o kształcie kuli.

Głowica była z kamienia albo metalu.

Buława jako symbol władzy miała mnóstwo ozdób.



Muzeum Pałacu Króla Jana III w Wilanowie

Tytuł przedsięwzięcia grantowego: *Usunięcie barier komunikacyjnych na wystawie „Fascynacje kolekcjonerskie Potockich” celem poprawy dostępności w obszarze rozumienia i czucia*  
Numer: **KBB 106**



Unia Europejska  
Europejski Fundusz Społeczny





## Kamienie szlachetne

Buława na zdjęciu obok

jest ozdobiona **kamieniami szlachetnymi**.

Kamienie szlachetne to najbardziej twarde odmiany niektórych naturalnych skał.

Mają piękny kolor i wygląd.

Ozdabia się nimi na przykład pierścionki.

Ta buława jest ozdobiona:  
turkusem i nefrytem.

Turkus

Nefryt





## 10. Olifant

**Olifant** to instrument muzyczny.

Jest to krótki róg myśliwski z kości słoniowej.

Często jest bogato zdobiony rzeźbami i okuciami.

**Okucia** to metalowe ozdoby.

Tutaj są przymocowane do kła.

Olifant służył również jako **instrument sygnałowy**.

Grą na olifancie ostrzegano przed niebezpieczeństwem.

Okucie



Olifant



Muzeum Pałacu Króla Jana III w Wilanowie

Tytuł przedsięwzięcia grantowego: *Usunięcie barier komunikacyjnych na wystawie „Fascynacje kolekcjonerskie Potockich” celem poprawy dostępności w obszarze rozumienia i czucia*  
Numer: **KBB 106**



Rzeczpospolita  
Polska

Unia Europejska  
Europejski Fundusz Społeczny





## 11. Gabinet Rycin

Jesteś w Gabinetcie Rycin.

Pokazujemy w nim zbiór **rycin** – obrazków odbitych na papierze.

To są ryciny historyczne.

Wykonano je dawno temu.

Kiedyś każdy kolekcjoner sztuki zbierał ryciny.

Odnajdywał na nich ważne informacje,

na przykład o dawnym wyglądzie budynków, mebli, miejsc.



Muzeum Pałacu Króla Jana III w Wilanowie

Tytuł przedsięwzięcia grantowego: *Usunięcie barier komunikacyjnych na wystawie „Fascynacje kolekcjonerskie Potockich” celem poprawy dostępności w obszarze rozumienia i czucia*  
Numer: **KBB 106**



Unia Europejska  
Europejski Fundusz Społeczny







Na rycinach są również informacje o ważnych wydarzeniach historycznych.

Na przykład o powstaniu listopadowym.

Powstanie to walka narodu o wolność

Na wystawie jest sześć rycin z tego powstania.

Zobaczysz na nich między innymi,

jak byli ubrani powstańcy i gdzie walczyli.



Muzeum Pałacu Króla Jana III w Wilanowie

Tytuł przedsięwzięcia grantowego: *Usunięcie barier komunikacyjnych na wystawie „Fascynacje kolekcjonerskie Potockich” celem poprawy dostępności w obszarze rozumienia i czucia*  
Numer: **KBB 106**



Unia Europejska  
Europejski Fundusz Społeczny







## 12. Grafika: Powstanie. Plac Zygmunta

Na zdjęciu jest grafika z cyklu: Powstanie.

Widzisz na niej pierwsze chwile powstania listopadowego.

Rozpoczęło się się 29 listopada w Warszawie.

Początek walk był między innymi na Placu Zygmunta.

Czy rozpoznajesz to miejsce?

Tak teraz nazywa się Plac Zamkowy w Warszawie.



Grupa osób pod kolumną.

To cywile.

Grupa wojskowych



Muzeum Pałacu Króla Jana III w Wilanowie

Tytuł przedsięwzięcia grantowego: *Usunięcie barier komunikacyjnych na wystawie „Fascynacje kolekcjonerskie Potockich” celem poprawy dostępności w obszarze rozumienia i czucia*  
Numer: **KBB 106**



Unia Europejska  
Europejski Fundusz Społeczny





Przy kolumnie Zygmunta zebrał się tłum.

Widać tu wojsko i cywili.

Niektóre osoby miały broń.

Zrobiło się zamieszanie –

jedni biegali, inni stali spokojniej.

Jedna osoba przemawia do tłumu.



Muzeum Pałacu Króla Jana III w Wilanowie

Tytuł przedsięwzięcia grantowego: *Usunięcie barier komunikacyjnych na wystawie „Fascynacje kolekcjonerskie Potockich” celem poprawy dostępności w obszarze rozumienia i czucia*  
Numer: **KBB 106**



Fundusze Europejskie  
Wiedza Edukacja Rozwój



Rzeczpospolita  
Polska

Unia Europejska  
Europejski Fundusz Społeczny





### 13. Pałac dawniej i dziś

Jesteś w Gabinetcie Ikonograficznym.

Są w nim rysunki i zdjęcia pałacu z dawnych czasów.

Jest również zbiór pocztówek z muzeum.

Dzięki nim poznasz dawny wygląd pałacu i ogrodów.

Zobaczysz, jak wszystko się zmieniało.



Muzeum Pałacu Króla Jana III w Wilanowie

Tytuł przedsięwzięcia grantowego: *Usunięcie barier komunikacyjnych na wystawie „Fascynacje kolekcjonerskie Potockich” celem poprawy dostępności w obszarze rozumienia i czucia*  
Numer: **KBB 106**



Fundusze Europejskie  
Wiedza Edukacja Rozwój



Rzeczpospolita  
Polska

Unia Europejska  
Europejski Fundusz Społeczny



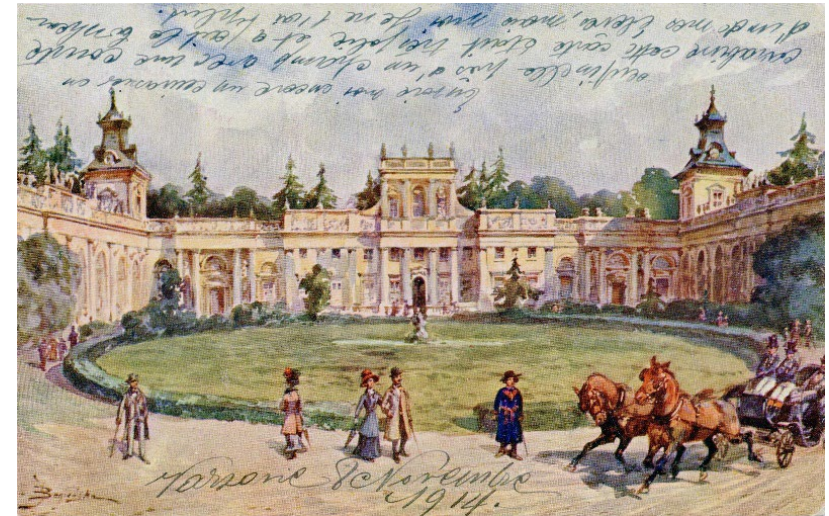


Pocztówki i fotografie zebrane w tej sali pokazują również, że Wilanów był bardzo popularnym miejscem.

Wiele osób robiło sobie tutaj zdjęcia.

Wiele osób wysyłało pocztówki z życzeniami z Wilanowa.

Często są zapisane na nich bardzo wzruszające wspomnienia.



Pocztówka z Wilanowa z życzeniami



Muzeum Pałacu Króla Jana III w Wilanowie

Tytuł przedsięwzięcia grantowego: **Usunięcie barier komunikacyjnych na wystawie „Fascynacje kolekcjonerskie Potockich” celem poprawy dostępności w obszarze rozumienia i czucia**  
Numer: **KBB 106**



Fundusze Europejskie  
Wiedza Edukacja Rozwój



Rzeczpospolita  
Polska

Unia Europejska  
Europejski Fundusz Społeczny





## 14. Rzeźba: Owady

Rzeźba na zdjęciu obok ma ponad 200 lat.

Nazywa się: Owady.

Została zrobiona w Miśni.

Jest tam najstarsza fabryka porcelany w Europie.

Rzeźba przedstawia chrząszcze na korzeniu:

trzy są duże i jeden jest mniejszy.

Autor bardzo dokładnie je wyrzeźbił.

To jest bardzo trudne.



Muzeum Pałacu Króla Jana III w Wilanowie

Tytuł przedsięwzięcia grantowego: *Usunięcie barier komunikacyjnych na wystawie „Fascynacje kolekcjonerskie Potockich” celem poprawy dostępności w obszarze rozumienia i czucia*  
Numer: *KBB 106*



Fundusze Europejskie  
Wiedza Edukacja Rozwój



Rzeczpospolita  
Polska

Unia Europejska  
Europejski Fundusz Społeczny







## Biskwit

Rzeźba: Owady to przykład **biskwitu**.

Biskwit to matowa porcelana.

Pierwsze biskwity powstały we Francji prawie 300 lat temu.

Najczęściej były to figurki zwierząt i ludzi.



Biskwity bardzo szybko stały się modne.

W naszym muzeum mamy największą kolekcja biskwitów w Polsce.



Muzeum Pałacu Króla Jana III w Wilanowie

Tytuł przedsięwzięcia grantowego: *Usunięcie barier komunikacyjnych na wystawie „Fascynacje kolekcjonerskie Potockich” celem poprawy dostępności w obszarze rozumienia i czucia*  
Numer: **KBB 106**



Rzeczpospolita  
Polska

Unia Europejska  
Europejski Fundusz Społeczny





## 15. Imbryk z pokrywką

Na zdjęciu jest imbryk –  
naczynie do parzenia herbaty.

Do Europy herbata przyjeżdżała z Chin.

Wraz z herbatą przywożono imbryki.

Na zdjęciu jest imbryk z czerwonej kamionki.

Ozdobiony jest motywem z gałązek, pąków i kwiatów wiśni i śliwy.

W takim imbryku zaparzano esencję na herbatę.

W polskich zbiorach jest tylko 8 takich imbryków.

Tak więc jest to prawdziwy skarb.



Imbryk z pokrywką



Muzeum Pałacu Króla Jana III w Wilanowie

Tytuł przedsięwzięcia grantowego: *Usunięcie barier komunikacyjnych na wystawie „Fascynacje kolekcjonerskie Potockich” celem poprawy dostępności w obszarze rozumienia i czucia*  
Numer: **KBB 106**



Rzeczpospolita  
Polska

Unia Europejska  
Europejski Fundusz Społeczny





## 16. Czekoladnica, czyli dzbanek do czekolady

Na zdjęciu widzisz dzbanek do czekolady.

Jest zrobiony z porcelany.

Ma prawie 300 lat.

Typowym elementem czekoladnic była długa rączka.

Rączki robiono z drewna.

Drewniana rączka pozostawała zimna,

nawet gdy dzbanek był ciepły od gorącej czekolady.

Czekoladę wlewało się, trzymając dzbanek za tę rączkę.



Muzeum Pałacu Króla Jana III w Wilanowie

Tytuł przedsięwzięcia grantowego: *Usunięcie barier komunikacyjnych na wystawie „Fascynacje kolekcjonerskie Potockich” celem poprawy dostępności w obszarze rozumienia i czucia*  
Numer: **KBB 106**



Unia Europejska  
Europejski Fundusz Społeczny





## 17. Teryna z pokrywą z serwisu z czerwonym smokiem

**Teryna** to inaczej waza.

Jest to głębokie naczynie z pokrywą.

Służyło do podawania zupy.

Uchwyt na tej pokrywie jest w kształcie koguta.

Na terynie jest namalowany czerwony smok.

Symbolizował siłę i władzę.



Muzeum Pałacu Króla Jana III w Wilanowie

Tytuł przedsięwzięcia grantowego: *Usunięcie barier komunikacyjnych na wystawie „Fascynacje kolekcjonerskie Potockich” celem poprawy dostępności w obszarze rozumienia i czucia*  
Numer: **KBB 106**



Unia Europejska  
Europejski Fundusz Społeczny





## 18. Naczynie na musztardę

To jest **naczynie na musztardę**.

Ma kształt beczki.

Dawniej naczynia na musztardę były pięknie zdobione.

Musiały ładnie wyglądać,

bo w trakcie posiłku ustawiano je na środku stołu.

Były w komplecie z naczyniami na inne przyprawy:

ocet, oliwę, pieprz i cukier puder.



Muzeum Pałacu Króla Jana III w Wilanowie

Tytuł przedsięwzięcia grantowego: *Usunięcie barier komunikacyjnych na wystawie „Fascynacje kolekcjonerskie Potockich” celem poprawy dostępności w obszarze rozumienia i czucia*  
Numer: **KBB 106**



Rzeczpospolita  
Polska

Unia Europejska  
Europejski Fundusz Społeczny







## 19. Koszyk ażurowy

Ten koszyk ma ponad 250 lat.

Jest z porcelany.

Ma ażurowy wzór,

czyli taki, w którym jest dużo dziurek.

Dodatkowo ozdobiony jest niezapominajkami z porcelany.

W takich koszyczkach podawano owoce na stół.



Muzeum Pałacu Króla Jana III w Wilanowie

Tytuł przedsięwzięcia grantowego: *Usunięcie barier komunikacyjnych na wystawie „Fascynacje kolekcjonerskie Potockich” celem poprawy dostępności w obszarze rozumienia i czucia*  
Numer: **KBB 106**



Unia Europejska  
Europejski Fundusz Społeczny





## 20. Solniczka

Solniczka to małe naczynie na sól.

Najczęściej ma nakrętkę z małutkimi otworkami.

Gdy solniczkę odwrócimy do góry nogami,  
przez te małutkie otworki leci sól.

Solniczka na zdjęciu ma ponad 250 lat.

Dawniej solniczki nie miały nakrętki.

Przypominały małe miseczki albo muszle.

Sól brano z solniczki palcami lub specjalną łyżką.



Muzeum Pałacu Króla Jana III w Wilanowie

Tytuł przedsięwzięcia grantowego: *Usunięcie barier komunikacyjnych na wystawie „Fascynacje kolekcjonerskie Potockich” celem poprawy dostępności w obszarze rozumienia i czucia*  
Numer: KBB 106



Unia Europejska  
Europejski Fundusz Społeczny





## 21. Serwis ozdobiony roślinami

**Serwis** to komplet naczyń do jedzenia.

Są to na przykład: talerze, miski, filiżanki.

Wszystkie są podobnie ozdobione.

Tworzą całość.

Przykładem są naczynia na zdjęciu obok.

Wszystkie mają bordowe paski.

Wszystkie ozdobione są rysunkami kwiatów.

Wszystkie trzy są z jednego serwisu.



Muzeum Pałacu Króla Jana III w Wilanowie

Tytuł przedsięwzięcia grantowego: *Usunięcie barier komunikacyjnych na wystawie „Fascynacje kolekcjonerskie Potockich” celem poprawy dostępności w obszarze rozumienia i czucia*  
Numer: **KBB 106**



Fundusze Europejskie  
Wiedza Edukacja Rozwój



Rzeczpospolita  
Polska

Unia Europejska  
Europejski Fundusz Społeczny





## 22. Flaszka z zatyczką

**Flaszka** to butelka.

Butelka na zdjęciu ma około 200 lat.

Prawdopodobnie powstała w Austrii.

Takie buteleczki były kiedyś bardzo popularne.

Możliwe, że ludzie trzymali w nich alkohol.

Albo wodę kwiatową.

Taka woda miała zapach lawendy, rozmarynu albo róży.

Służyła jako perfumy.



Muzeum Pałacu Króla Jana III w Wilanowie

Tytuł przedsięwzięcia grantowego: *Usunięcie barier komunikacyjnych na wystawie „Fascynacje kolekcjonerskie Potockich” celem poprawy dostępności w obszarze rozumienia i czucia*  
Numer: **KBB 106**



Unia Europejska  
Europejski Fundusz Społeczny







## 23. Kulawka

Kulawka to ciekawe naczynie.

Jest to kieliszek bez nóżki.

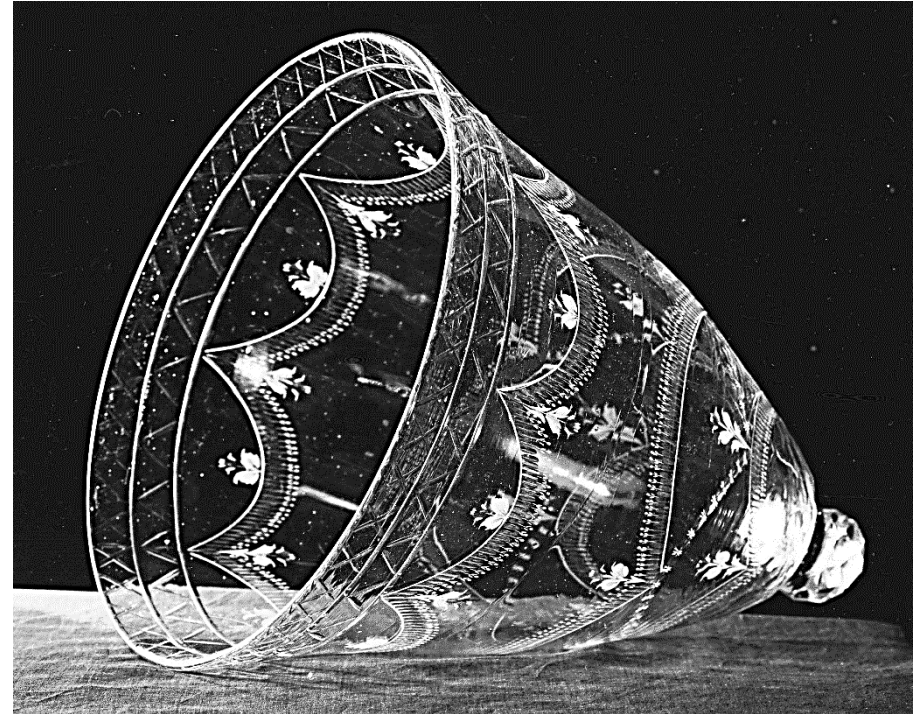
Dlatego kulawki nie da się postawić.

Kiedyś kulawka była często używana podczas **biesiad**,  
czyli bardzo wystawnych przyjęć.

Wino wlane do takiej kulawki trzeba wypić do dna.

Ta kulawka jest wyjątkowo duża.

Można do niej wlać nawet 3 litry wina.



Muzeum Pałacu Króla Jana III w Wilanowie

Tytuł przedsięwzięcia grantowego: *Usunięcie barier komunikacyjnych na wystawie „Fascynacje kolekcjonerskie Potockich” celem poprawy dostępności w obszarze rozumienia i czucia*  
Numer: **KBB 106**



Unia Europejska  
Europejski Fundusz Społeczny







## 24. Kieliszek ze szkła weneckiego

Ten kieliszek jest bardzo stary.

Ma ponad 500 lat!!!

Pochodzi z huty szkła w Wenecji.

Stąd nazwa – szkło weneckie.

Wyroby z tej huty są znane na całym świecie.

Są wspaniałe i niepowtarzalne.

Produkuje się je w **sposób tradycyjny** – tak jak dawniej.

Szklarz ma dmuchawę, szczypce i kleszcze do formowania szkła.

W zbiorach wilanowskich jest tylko jeden kieliszek ze szkła weneckiego.



kieliszek ze szkła weneckiego



Muzeum Pałacu Króla Jana III w Wilanowie

Tytuł przedsięwzięcia grantowego: *Usunięcie barier komunikacyjnych na wystawie „Fascynacje kolekcjonerskie Potockich” celem poprawy dostępności w obszarze rozumienia i czucia*  
Numer: **KBB 106**



Rzeczpospolita  
Polska

Unia Europejska  
Europejski Fundusz Społeczny





## 25. Zakończenie

To już koniec naszego spaceru po pałacu króla Jana III.

Dziękujemy za wspólnie spędzony czas!

A jeśli masz ochotę i siłę, zapraszam jeszcze na spacer do ogrodu.

Zapraszamy również na ciekawe warsztaty.

Zachęcamy do czytania informacji w tekście łatwym.

Znajdziesz je na stronie internetowej Muzeum Pałacu Króla Jana III w Wilanowie.



**Muzeum Pałacu Króla Jana III w Wilanowie**

Tytuł przedsięwzięcia grantowego: *Usunięcie barier komunikacyjnych na wystawie „Fascynacje kolekcjonerskie Potockich” celem poprawy dostępności w obszarze rozumienia i czucia*  
Numer: **KBB 106**



Rzeczpospolita  
Polska

Unia Europejska  
Europejski Fundusz Społeczny

